

Córdoba, 27 de agosto de 2018

Índices de Ventas de Inmuebles en Córdoba

Cámara Empresarial de Desarrollistas Urbanos de Córdoba (CEDUC)

Elaborado por Economic Trends S.A. para la CEDUC

Datos al 31 de julio de 2018

Síntesis de principales resultados

Tipología	Oct 2011 = 100		% de variación Series desestacionalizadas*	
	JuL 2017	JuL 2018	Interanual (JuL 18 / JuL 17)	Últimos 3 meses vs 3 meses previos
Ventas No Financiadas				
Departamentos y casas	39.0	28.2	-27.6	-8.2
Cocheras	28.9	19.0	-34.2	110.6
Lotes	140.2	114.7	-18.2	-34.5
Indice de Ventas No Financiadas	64.1	49.0	-23.6	-14.0
Ventas Financiadas				
Departamentos y casas	17.4	22.0	26.2	-17.7
Cocheras	41.7	30.6	-26.7	-71.1
Lotes	136.6	98.0	-28.3	-39.2
Indice de Ventas Financiadas	28.9	30.9	6.7	-20.9
Ventas Totales				
Departamentos y casas	31.1	31.7	2.0	-10.5
Cocheras	27.1	18.4	-32.2	50.9
Lotes	135.9	107.5	-20.9	-32.3
Indice de Ventas Totales	46.8	42.4	-9.3	-13.7

*Al tratarse de series desestacionalizadas de manera individual, puede haber pequeñas inconsistencias entre los porcentajes de variación de índices consolidados y porcentajes de variación de los índices que lo componen.

Ventas de inmuebles durante julio de 2018, en comparación con julio de 2017:

1.- Las **ventas no financiadas** (departamentos y casas, cocheras y lotes) durante el mes de **julio de 2018** fueron un **23.6% inferiores** a las registradas en julio de 2017, con menores ventas no financiadas de departamentos y casas (-27.6%), de cocheras (-34.2%) y de lotes (-18.2%).

2.- Las **ventas financiadas** (departamentos y casas, cocheras y lotes) durante el mes de **julio de 2018** fueron un **6.7% superiores** a las registradas en julio de 2017, con mayores ventas financiadas

de departamentos y casas (+26.2%) y menores ventas financiadas de cocheras (-26.7%) y de lotes (-28.3%).

3.- El **total de ventas financiadas y no financiadas** durante **julio de 2018** fue un **-9.3% inferior** al nivel registrado en julio de 2017, con mayores ventas totales (financiadas y no financiadas) de departamentos y casas (+2.0%) y menores ventas totales (financiadas y no financiadas) de cocheras (-32.2%) y de lotes (-20.9%).

Ventas de inmuebles durante los últimos 3 meses en comparación con 3 meses previos (series desestacionalizadas):

4.- Las **ventas no financiadas** (departamentos y casas, cocheras y lotes) durante los **últimos 3 meses** fueron un **14.0% inferiores** a las registradas durante los 3 meses previos, con menores ventas no financiadas de departamentos y casas (-8.2%) y de lotes (-34.5%), y mayores ventas no financiadas de cocheras (+110.6%).

5.- Las **ventas financiadas** (departamentos y casas, cocheras y lotes) durante los **últimos 3 meses** fueron un **20.9% inferiores** a las registradas durante los 3 meses previos, con menores ventas financiadas de departamentos y casas (-17.7%), de cocheras (-71.1%) y de lotes (-39.2%).

6.- El **total de ventas financiadas y no financiadas** durante los **últimos 3 meses** fue un **13.7% inferior** al nivel registrado durante los 3 meses previos, con menores ventas totales (financiadas y no financiadas) de departamentos y casas (-10.5%) y de lotes (-32.3%), y mayores ventas totales (financiadas y no financiadas) de cocheras (+50.9%).

Para analizar más en detalle la evolución de cada uno de los índices, e interpretar mejor las tendencias en curso, es conveniente analizar el material incluido en la sección de gráficos.

Índices de Ventas de Inmuebles en Córdoba

Series originales (con estacionalidad) - Octubre de 2011 = 100

Mes	Series originales (con estacionalidad)											
	No Financiado				Financiado				No Financiado + Financiado			
	Departamentos y casas	Cocheras	Lotes	Indice No Financiado	Departamentos y casas	Cocheras	Lotes	Indice Financiado	Departamentos y casas	Cocheras	Lotes	Indice Total
May-10	168.2				58.8				84.3		77.1	79.3
Jun-10	148.9				75.9				94.1	61.1	122.6	96.2
Jul-10	128.1				89.7				100.5	96.8	90.6	98.3
Ago-10	161.2				84.5				103.7	157.9	77.4	101.4
Sept-10	141.8				84.1				99.1	95.2	85.3	96.8
Oct-10	146.8				67.8				87.5	93.0	108.5	91.4
Nov-10	174.5				88.0				109.9	77.1	47.9	98.5
Dic-10	205.1				94.8				122.5	151.8	134.5	125.6
Ene-11	121.0				56.5				72.8	86.4	75.8	73.7
Feb-11	130.0				50.3				70.2	137.4	78.0	73.9
Mar-11	113.6				61.3				75.1	73.1	119.8	82.5
Abr-11	107.3				63.2				75.1	48.8	88.1	76.3
May-11	113.5				86.2				94.1	97.5	89.4	93.4
Jun-11	99.9				51.6				64.4	101.9	83.1	68.8
Jul-11	115.3				61.0				75.5	86.4	83.8	77.3
Ago-11	104.9				66.9				76.5	86.4	69.4	75.5
Sept-11	155.6				96.8				111.8	74.5	98.1	108.3
Oct-11	100.0	100.0	100.0	100.0	100.0	100.0	100.0	100.0	100.0	100.0	100.0	100.0
Nov-11	96.7	89.7	122.2	103.9	93.1	80.6	198.4	100.8	93.9	85.3	151.9	101.7
Dic-11	97.5	60.6	237.4	136.2	75.4	88.9	38.1	72.8	80.2	73.7	159.9	91.2
Ene-12	58.8	65.5	102.0	72.5	46.8	127.8	266.7	66.6	49.4	94.4	166.0	68.3
Feb-12	71.9	87.3	86.9	78.9	56.2	127.8	223.8	71.6	59.7	106.0	140.1	73.7
Mar-12	101.9	82.7	121.2	107.7	61.9	61.1	312.7	81.3	71.4	73.2	195.7	89.3
Abr-12	65.4	68.9	84.8	72.4	89.1	94.4	193.7	97.4	82.4	80.8	127.2	89.5
May-12	90.7	66.6	130.3	101.3	87.0	105.6	165.1	93.7	87.5	84.6	143.8	96.1
Jun-12	97.4	48.3	66.7	87.8	61.1	113.9	84.1	64.7	70.4	78.3	73.5	72.1
Jul-12	87.9	59.7	88.9	88.1	110.2	175.0	123.8	113.5	103.7	112.3	102.5	105.4
Ago-12	104.7	96.5	91.9	103.5	79.2	177.8	120.6	85.8	85.5	133.8	103.1	91.4
Sept-12	78.2	96.5	83.8	83.3	89.8	250.0	115.9	97.2	86.2	166.6	96.3	92.7
Oct-12	103.0	128.7	82.8	102.7	91.7	213.9	74.6	94.5	94.2	167.9	79.6	97.2
Nov-12	86.8	52.9	139.4	99.8	104.7	186.1	49.2	103.3	99.5	113.6	104.3	102.2
Dic-12	71.6	85.6	79.8	76.4	90.6	155.6	93.7	93.1	85.1	116.2	85.2	87.8

Índices de Ventas de Inmuebles en Córdoba

Series originales (con estacionalidad) - Octubre de 2011 = 100

Mes	Series originales (con estacionalidad)											
	No Financiado				Financiado				No Financiado + Financiado			
	Departamentos y casas	Cocheras	Lotes	Índice No Financiado	Departamentos y casas	Cocheras	Lotes	Índice Financiado	Departamentos y casas	Cocheras	Lotes	Índice Total
Ene-13	62.4	42.8	62.6	62.3	87.0	238.9	100.0	93.1	80.1	133.0	77.2	83.4
Feb-13	69.3	37.8	72.7	69.2	70.2	175.0	84.1	74.8	69.6	100.7	77.2	73.1
Mar-13	78.9	60.4	84.8	80.6	53.5	161.1	281.0	74.5	60.2	105.8	161.1	76.5
Abr-13	64.7	42.8	63.6	64.2	53.6	161.1	106.3	61.2	56.4	96.8	80.2	62.2
May-13	92.2	103.2	147.5	108.8	64.5	100.0	254.0	80.2	71.7	99.4	188.9	89.5
Jun-13	75.4	76.7	84.8	79.5	41.6	100.0	285.7	62.2	50.6	86.1	163.0	67.9
Jul-13	67.4	90.0	108.1	80.1	56.7	283.3	398.4	90.2	58.8	180.2	221.0	86.6
Ago-13	63.7	277.8	145.5	98.9	47.1	80.6	487.3	81.8	51.0	177.6	278.4	87.3
Sept-13	55.4	113.8	154.5	84.0	63.1	66.7	346.0	84.9	59.8	88.8	229.0	84.4
Oct-13	72.4	90.0	234.3	113.4	55.1	336.1	200.0	75.4	59.1	205.4	221.0	88.0
Nov-13	72.6	134.9	103.0	85.7	61.8	108.3	265.1	78.9	63.8	119.3	166.0	81.0
Dic-13	90.5	90.0	115.2	98.4	33.1	66.7	77.8	37.7	48.9	76.9	100.6	58.0
Ene-14	53.4	45.0	111.1	67.6	39.8	72.2	214.3	54.2	43.0	57.0	151.2	58.6
Feb-14	54.7	153.5	84.8	69.7	36.7	55.6	111.1	43.1	41.2	103.4	95.1	52.0
Mar-14	43.3	48.5	62.6	49.2	29.4	27.8	250.8	46.3	32.9	37.6	135.8	47.3
Abr-14	39.3	80.8	66.7	49.5	23.5	19.4	252.4	40.9	27.6	49.7	138.9	43.7
May-14	56.5	91.5	102.1	70.9	33.7	38.9	303.2	54.5	39.6	64.4	180.0	60.0
Jun-14	42.2	91.5	169.8	74.8	25.2	41.7	381.0	52.9	29.6	65.8	251.0	60.3
Jul-14	41.6	48.5	111.5	58.9	32.5	55.6	376.2	59.5	34.3	51.0	214.3	59.1
Ago-14	39.3	29.6	122.9	58.5	27.5	47.2	211.1	42.2	30.3	37.6	156.3	47.7
Sept-14	64.1	83.5	458.6	153.9	21.3	16.7	325.4	44.3	33.6	49.7	402.6	82.3
Oct-14	62.1	45.8	115.7	75.2	23.2	36.1	227.0	39.2	34.4	40.3	158.2	51.6
Nov-14	43.4	40.4	104.3	58.2	5.4	33.3	71.4	11.3	16.7	36.2	90.6	27.6
Dic-14	50.1	35.0	104.3	62.8	11.6	30.6	130.2	21.3	23.1	32.2	113.7	35.8
Ene-15	71.0	26.2	55.3	66.5	11.4	38.9	52.4	15.5	29.2	32.2	53.7	33.2
Feb-15	54.3	87.5	72.0	61.8	27.2	16.7	71.4	30.3	35.4	50.4	71.2	41.5
Mar-15	56.1	183.2	74.1	69.7	39.3	25.0	31.7	38.3	44.4	100.9	56.8	49.6
Abr-15	35.2	52.0	189.9	72.1	20.0	30.6	42.9	22.1	24.6	39.8	130.5	39.6
May-15	44.8	60.2	257.7	95.0	26.7	25.0	58.7	29.1	32.2	41.1	177.4	52.1
Jun-15	81.2	155.9	302.5	138.0	27.3	11.1	61.9	29.5	43.4	81.0	205.5	67.1
Jul-15	43.3	49.2	181.5	76.0	30.7	27.8	76.2	34.2	34.6	37.2	138.7	49.0
Ago-15	42.8	139.4	168.0	78.4	41.9	30.6	100.0	46.1	42.4	82.3	139.9	57.8
Sept-15	63.7	106.6	239.9	107.4	30.6	13.9	57.1	31.5	42.8	58.4	166.2	60.9
Oct-15	62.4	62.9	212.8	97.1	31.0	11.1	44.4	30.4	42.6	35.8	144.9	56.1
Nov-15	42.2	46.5	234.7	86.6	28.8	13.9	30.2	27.5	34.7	29.2	152.4	50.4
Dic-15	39.3	355.4	134.6	81.9	30.7	191.7	22.2	34.3	35.2	264.1	89.3	53.6

Índices de Ventas de Inmuebles en Córdoba

Series originales (con estacionalidad) - Octubre de 2011 = 100

Mes	Series originales (con estacionalidad)											
	No Financiado				Financiado				No Financiado + Financiado			
	Departamentos y casas	Cocheras	Lotes	Indice No Financiado	Departamentos y casas	Cocheras	Lotes	Indice Financiado	Departamentos y casas	Cocheras	Lotes	Indice Total
ene-16	19.7	24.6	89.7	36.0	31.0	11.1	25.4	29.0	29.5	17.3	63.7	33.5
feb-16	38.3	53.7	125.2	59.6	26.6	8.3	31.7	25.5	32.3	31.1	87.4	39.7
mar-16	51.3	53.7	183.6	82.0	23.5	13.9	46.0	24.1	34.3	33.4	128.0	46.9
abr-16	26.9	44.7	135.6	53.0	29.3	11.1	44.4	28.9	30.7	27.6	98.7	39.7
may-16	32.8	29.1	135.6	56.0	29.0	19.4	36.5	28.3	32.3	23.0	95.6	40.3
jun-16	38.5	44.7	109.5	55.6	25.1	11.1	20.6	23.1	32.3	27.6	73.7	37.2
jul-16	43.1	55.9	120.0	62.1	13.4	5.6	92.1	21.0	26.8	31.1	108.1	38.8
ago-16	57.2	55.9	136.7	76.3	7.1	22.2	68.3	13.0	25.0	37.7	108.7	37.7
sep-16	46.0	34.4	137.7	65.8	17.0	13.9	25.4	20.9	30.8	23.3	92.4	39.9
oct-16	42.0	92.5	116.8	61.5	16.1	5.6	79.4	23.3	28.1	49.9	101.2	40.2
nov-16	59.2	68.8	157.5	83.0	14.1	8.3	46.0	19.0	32.2	38.8	112.4	44.6
dic-16	77.5	91.0	157.5	97.8	17.3	2.8	33.3	21.5	40.9	47.6	107.4	51.8
ene-17	38.0	20.2	141.9	62.5	24.6	11.1	57.1	31.4	38.0	17.0	107.4	48.2
feb-17	46.4	13.0	109.5	61.7	29.9	11.1	44.4	36.5	46.3	12.3	83.1	51.9
mar-17	25.8	18.8	141.9	52.6	11.1	13.9	82.5	18.1	20.1	17.0	117.4	34.0
abr-17	29.3	33.2	106.4	49.6	6.5	0.0	112.7	14.6	16.7	21.7	108.1	30.1
may-17	29.2	27.4	128.3	53.4	19.6	19.4	92.1	27.6	29.9	20.2	113.1	41.9
jun-17	39.0	20.2	118.9	58.5	14.6	38.9	34.2	19.0	28.3	21.7	83.7	36.8
jul-17	39.0	28.9	140.2	64.1	17.4	41.7	136.6	28.9	31.1	27.1	135.9	46.8
ago-17	65.6	30.1	147.4	85.9	21.0	44.4	154.4	34.0	43.9	28.5	146.9	59.0
sep-17	35.2	51.7	103.1	55.9	19.1	27.8	112.9	28.7	31.4	36.9	104.5	43.5
oct-17	30.0	17.2	117.6	51.0	23.8	72.2	32.7	29.5	34.4	28.4	83.6	42.2
nov-17	37.7	20.7	116.7	57.2	25.5	61.1	50.5	32.3	38.9	27.7	89.7	46.8
dic-17	41.9	14.9	101.3	56.3	16.9	61.1	23.8	21.3	31.8	24.2	70.4	38.0
ene-18	50.9	25.3	124.7	69.7	24.4	16.7	102.5	33.4	42.6	19.4	115.6	52.6
feb-18	32.7	23.0	103.3	50.6	13.7	27.8	84.6	21.1	25.4	20.8	95.7	35.6
mar-18	46.4	12.6	120.8	63.6	22.0	38.9	92.1	30.7	38.6	17.3	109.2	48.2
abr-18	38.9	18.3	175.3	70.5	18.1	55.6	106.9	28.0	31.9	24.8	147.9	48.5
may-18	58.3	80.1	168.4	91.2	18.8	102.8	102.5	29.7	39.3	70.7	141.9	57.5
jun-18	33.2	17.6	100.6	49.7	15.5	8.3	56.4	20.5	27.1	11.8	82.9	34.8
jul-18	28.2	19.0	114.7	49.0	22.0	30.6	98.0	30.9	31.7	18.4	107.5	42.4

% a/a jul 2018	-27.6	-34.2	-18.2	-23.6	26.2	-26.7	-28.3	6.7	2.0	-32.2	-20.9	-9.3
----------------	-------	-------	-------	-------	------	-------	-------	-----	-----	-------	-------	------

Fuente: Economic Trends S.A. para la Cámara Empresarial de Desarrollistas Urbanos de Córdoba (CEDUC).

Índices de Ventas de Inmuebles en Córdoba

Series desestacionalizadas - Octubre de 2011 = 100

Mes	Series desestacionalizadas											
	No Financiado				Financiado				No Financiado + Financiado			
	Departamentos y casas	Cocheras	Lotes	Indice No Financiado	Departamentos y casas	Cocheras	Lotes	Indice Financiado	Departamentos y casas	Cocheras	Lotes	Indice Total
May-10	156.1				52.3				78.2		74.1	72.9
Jun-10	146.0				98.3				111.2	68.4	123.1	106.4
Jul-10	128.5				82.9				95.8	89.8	89.9	92.9
Ago-10	146.0				86.6				103.6	121.8	83.2	97.8
Sept-10	138.3				70.3				91.1	91.2	83.3	84.7
Oct-10	131.7				59.2				77.8	72.8	106.0	80.9
Nov-10	156.0				68.3				89.4	80.8	42.7	86.2
Dic-10	181.5				94.2				117.3	150.5	143.6	128.8
Ene-11	152.9				64.7				78.9	95.5	82.1	86.1
Feb-11	144.2				60.7				82.2	119.8	96.1	86.7
Mar-11	125.6				74.5				86.7	97.6	93.7	87.0
Abr-11	132.0				72.0				84.6	68.0	101.3	88.5
May-11	104.1				76.7				86.7	107.4	85.3	86.2
Jun-11	98.7				66.0				75.7	108.9	82.0	74.8
Jul-11	116.5				55.6				71.8	81.4	81.1	72.9
Ago-11	97.2				67.9				76.8	67.2	73.6	72.5
Sept-11	147.9				81.8				102.4	71.1	93.5	94.6
Oct-11	88.6	88.5	101.0	85.5	87.3	83.5	119.2	92.8	88.6	77.4	96.0	88.8
Nov-11	87.5	96.8	130.5	97.4	73.2	74.7	351.9	91.5	77.1	88.4	138.9	90.1
Dic-11	87.0	65.8	228.6	120.3	77.8	97.3	79.0	81.6	78.0	72.1	174.5	93.9
Ene-12	73.4	122.4	134.8	87.7	53.1	103.1	385.8	74.3	53.4	106.9	185.3	80.4
Feb-12	78.4	82.0	119.0	92.5	65.3	130.3	344.4	86.7	68.2	97.0	179.6	86.5
Mar-12	111.5	89.3	152.7	112.7	75.0	85.9	281.4	89.1	82.2	95.1	158.9	93.1
Abr-12	81.4	85.2	111.1	91.4	103.1	117.2	233.4	121.6	94.5	108.7	146.5	104.2
May-12	83.7	70.3	101.3	92.6	77.5	123.1	156.2	85.8	80.2	96.6	132.4	89.5
Jun-12	97.2	42.0	58.0	88.2	75.8	135.8	73.8	69.5	81.6	80.2	70.7	76.7
Jul-12	89.7	69.3	85.4	92.9	98.6	108.4	76.9	87.9	98.8	108.6	95.9	99.0
Ago-12	101.0	65.9	77.4	95.7	79.7	152.9	74.5	82.1	85.9	105.6	106.0	86.9
Sept-12	71.0	78.7	63.5	76.3	77.0	401.3	85.5	85.7	78.4	165.3	87.6	81.2
Oct-12	88.2	112.5	82.2	89.6	79.9	184.6	82.5	87.4	82.5	125.9	75.7	87.0
Nov-12	80.3	57.4	145.0	92.4	85.4	175.4	86.1	95.4	84.0	115.1	97.5	92.1
Dic-12	65.7	87.1	78.7	66.8	97.6	159.6	198.6	103.2	84.5	109.7	96.7	90.1

Índices de Ventas de Inmuebles en Córdoba

Series desestacionalizadas - Octubre de 2011 = 100

Mes	Series desestacionalizadas											
	No Financiado				Financiado				No Financiado + Financiado			
	Departamentos y casas	Cocheras	Lotes	Índice No Financiado	Departamentos y casas	Cocheras	Lotes	Índice Financiado	Departamentos y casas	Cocheras	Lotes	Índice Total
Ene-13	76.6	80.5	86.2	75.5	96.6	197.2	145.1	103.5	86.7	151.3	91.5	98.0
Feb-13	73.4	35.8	100.2	81.3	77.8	187.3	129.8	90.4	77.0	92.8	104.6	85.7
Mar-13	84.7	65.7	106.4	84.5	64.8	218.6	253.6	82.2	68.6	138.7	137.4	79.6
Abr-13	82.3	53.3	79.5	81.2	63.4	195.7	128.4	75.0	65.8	131.2	92.3	72.3
May-13	86.5	109.6	115.4	99.7	57.4	110.5	240.2	73.5	66.2	114.0	168.9	83.3
Jun-13	75.6	67.0	73.4	79.9	48.3	121.5	250.7	66.0	56.6	88.4	152.8	72.2
Jul-13	69.7	104.4	104.8	84.5	49.8	183.3	247.6	71.1	56.1	174.3	197.4	81.3
Ago-13	64.1	189.8	124.8	91.4	46.7	64.9	301.1	78.2	51.2	140.2	270.4	83.0
Sept-13	48.6	92.8	118.8	76.9	55.9	102.8	255.4	75.0	54.1	88.1	200.5	73.9
Oct-13	59.3	78.7	225.8	99.0	48.8	308.7	221.2	69.1	51.9	154.1	208.2	78.8
Nov-13	69.1	146.3	102.1	79.3	53.7	102.2	463.8	75.1	55.7	120.9	158.3	73.0
Dic-13	85.0	91.6	115.9	86.0	36.7	65.8	164.9	40.7	49.4	72.6	118.4	59.5
Ene-14	64.3	84.6	162.4	81.9	42.5	62.5	310.9	60.0	46.4	64.8	197.2	68.9
Feb-14	56.2	145.2	116.7	81.9	38.6	64.1	171.4	52.1	43.8	95.2	137.2	61.0
Mar-14	45.3	52.7	76.6	51.6	35.6	35.6	226.3	52.0	37.0	49.3	120.2	49.2
Abr-14	51.1	100.5	78.8	62.6	28.5	23.1	305.0	48.4	32.9	67.4	159.7	50.8
May-14	54.3	97.2	81.5	65.0	29.9	39.2	286.8	50.0	36.9	73.9	156.3	55.9
Jun-14	42.6	79.9	149.0	75.2	27.3	51.4	334.3	55.2	31.8	67.5	229.9	64.2
Jul-14	43.4	56.3	109.4	62.1	28.6	39.3	233.8	48.4	33.3	49.3	183.6	55.5
Ago-14	41.4	20.2	107.4	54.1	27.0	34.6	130.4	40.3	30.3	29.7	144.2	45.3
Sept-14	54.7	68.1	359.0	141.0	19.2	24.4	240.2	39.3	30.1	49.3	342.6	72.1
Oct-14	49.2	40.0	108.4	65.6	20.9	36.3	251.1	35.6	30.3	30.2	146.9	46.2
Nov-14	42.1	43.8	97.3	53.9	5.0	31.4	124.9	11.0	15.1	36.7	88.0	24.9
Dic-14	47.4	35.6	105.9	54.9	13.1	28.7	276.0	22.3	23.6	30.5	140.5	36.7
Ene-15	84.1	49.3	83.9	80.5	11.8	34.6	76.0	16.8	31.6	36.8	75.5	39.1
Feb-15	54.4	82.8	99.8	72.6	27.6	21.0	110.2	36.8	36.6	46.5	107.6	48.8
Mar-15	58.3	199.2	96.8	73.1	47.3	30.6	28.6	43.8	49.2	132.2	52.2	51.8
Abr-15	46.6	64.7	219.7	91.2	24.8	36.5	51.8	25.9	29.7	54.1	148.1	46.2
May-15	43.8	63.9	211.1	87.0	23.5	24.1	55.5	27.0	30.3	47.4	153.6	48.8
Jun-15	82.6	136.1	246.4	138.7	27.7	13.7	54.3	29.7	44.8	79.6	182.9	70.2
Jul-15	45.6	57.1	180.5	80.2	27.3	19.8	47.4	28.6	34.0	36.6	114.7	45.4
Ago-15	46.6	95.2	150.1	72.5	40.4	21.2	61.8	44.1	42.3	67.2	124.9	54.5
Sept-15	53.6	87.0	185.9	98.4	28.3	20.0	42.1	28.0	37.9	58.3	140.6	53.4
Oct-15	48.3	55.0	198.4	84.7	28.5	12.1	49.1	27.2	38.1	25.7	132.7	50.3
Nov-15	41.7	50.4	211.8	80.2	28.0	13.1	52.8	27.7	32.0	28.8	150.9	46.2
Dic-15	36.7	361.7	137.3	71.6	34.9	180.2	47.1	35.2	36.0	251.6	112.6	55.6

Índices de Ventas de Inmuebles en Córdoba

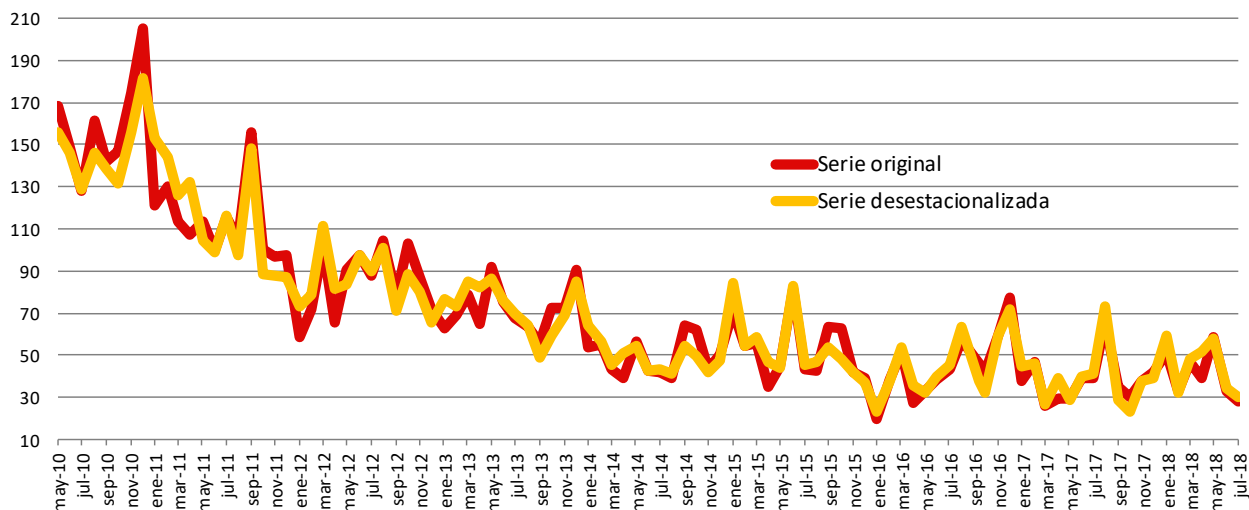
Series desestacionalizadas - Octubre de 2011 = 100

Mes	Series desestacionalizadas											
	No Financiado				Financiado				No Financiado + Financiado			
	Departamentos y casas	Cocheras	Lotes	Indice No Financiado	Departamentos y casas	Cocheras	Lotes	Indice Financiado	Departamentos y casas	Cocheras	Lotes	Indice Total
ene-16	23.0	46.3	140.1	43.6	31.4	10.0	36.8	31.3	32.0	20.3	93.6	39.4
feb-16	37.9	50.8	175.7	70.0	26.3	11.0	48.9	31.1	32.7	30.4	135.9	46.6
mar-16	53.4	58.4	251.0	86.0	28.0	16.6	41.5	27.8	37.7	43.4	120.6	48.8
abr-16	35.9	55.6	154.5	67.0	36.9	13.3	53.8	33.6	37.6	36.0	110.5	46.9
may-16	32.5	30.9	113.4	51.3	25.4	18.0	34.8	26.4	30.4	27.4	82.8	37.8
jun-16	39.6	39.1	85.1	55.9	24.7	13.6	18.2	22.8	32.7	26.4	63.6	38.3
jul-16	45.5	65.0	120.1	65.5	12.0	4.1	57.6	17.8	26.8	30.6	88.3	35.8
ago-16	63.7	38.3	124.1	70.6	6.8	14.7	42.5	12.5	24.8	30.8	97.2	35.3
sep-16	37.9	28.1	106.4	60.3	15.8	19.9	18.9	18.5	27.1	23.7	78.0	35.0
oct-16	32.1	81.5	109.6	53.6	14.8	6.5	81.1	20.6	25.1	35.3	92.4	36.1
nov-16	59.3	74.5	140.1	76.6	14.1	8.0	80.6	19.4	30.2	37.9	112.7	41.3
dic-16	71.8	88.2	161.5	86.0	19.8	2.6	72.8	22.0	42.1	45.0	135.9	54.1
ene-17	44.4	38.0	221.5	75.7	24.9	10.0	82.9	34.0	41.1	20.0	157.9	56.7
feb-17	45.9	12.3	153.7	72.5	29.6	14.6	68.5	44.5	46.9	12.0	129.1	60.9
mar-17	26.8	20.4	194.0	55.2	13.2	16.6	74.4	20.9	22.1	22.1	110.6	35.4
abr-17	39.1	41.3	121.2	62.8	8.2	0.0	136.5	17.0	20.5	28.3	121.0	35.6
may-17	28.9	29.1	107.3	49.0	17.2	18.0	87.7	25.7	28.1	24.0	98.0	39.3
jun-17	40.1	17.7	92.4	58.8	14.4	47.7	30.1	18.7	28.6	20.8	72.3	38.0
jul-17	41.1	33.5	140.3	67.6	15.7	30.7	85.5	24.5	31.0	26.7	111.1	43.2
ago-17	73.1	20.6	133.9	79.5	19.9	29.4	96.1	32.6	43.6	23.3	131.4	55.2
sep-17	28.9	42.3	79.7	51.2	17.8	39.8	83.8	25.5	27.6	37.6	88.2	38.1
oct-17	22.9	15.2	110.3	44.5	21.9	83.9	33.4	26.1	30.7	20.1	76.3	37.9
nov-17	37.8	22.4	103.8	52.8	25.6	58.4	88.4	33.0	36.4	27.0	89.9	43.3
dic-17	38.8	14.5	103.8	49.5	19.4	56.5	51.9	21.8	32.8	22.9	89.1	39.6
ene-18	59.5	47.6	194.7	84.4	24.7	15.0	148.7	36.1	46.1	22.8	169.9	61.9
feb-18	32.3	21.8	144.9	59.4	13.6	36.5	130.4	25.7	25.7	20.3	148.7	41.8
mar-18	48.2	13.8	165.1	66.6	26.2	46.6	83.0	35.4	42.4	22.5	102.8	50.1
abr-18	51.8	22.7	199.7	89.3	22.7	9.4	129.5	32.5	39.2	32.4	165.5	57.4
may-18	57.7	85.1	140.7	83.6	16.4	23.7	97.5	27.6	36.9	84.1	123.0	53.9
jun-18	34.1	15.4	78.2	50.0	15.2	1.5	49.8	20.3	27.5	11.3	71.5	35.8
jul-18	29.7	22.1	114.8	51.6	19.8	1.6	61.3	26.1	31.6	18.1	87.9	39.2
% últimos 3 meses vs 3 meses previos	-8.2	110.6	-34.5	-14.0	-17.7	-71.1	-39.2	-20.9	-10.5	50.9	-32.3	-13.7

Fuente: Economic Trends S.A. para la Cámara Empresarial de Desarrollistas Urbanos de Córdoba (CEDUC).

Ventas no financiadas de departamentos

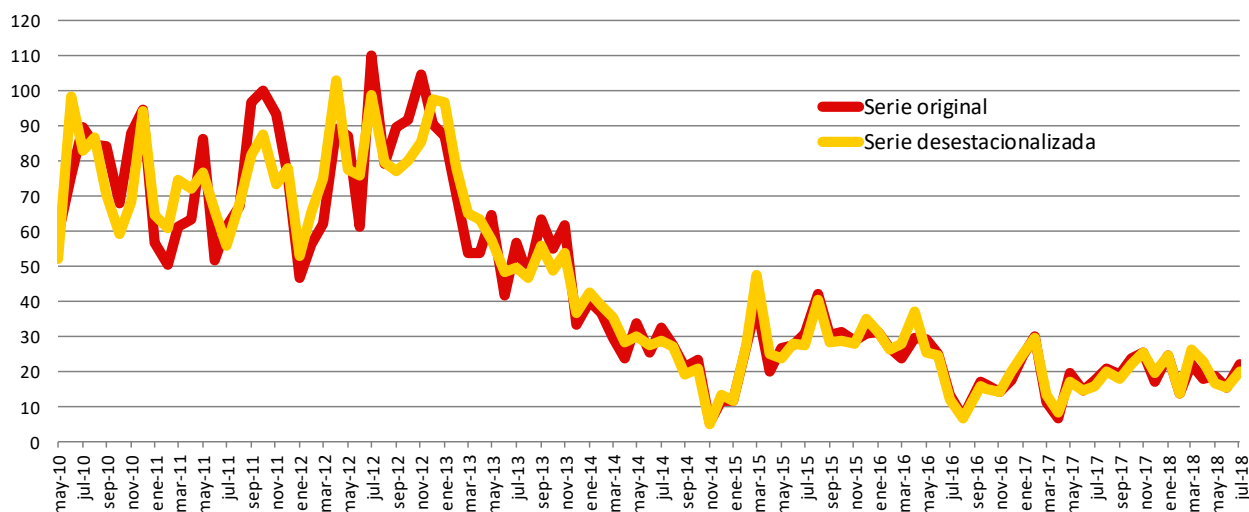
Octubre de 2011 = 100



Fuente: Economic Trends S.A. para la Cámara Empresarial de Desarrollistas Urbanos de Córdoba (CEDUC).

Ventas financiadas de departamentos

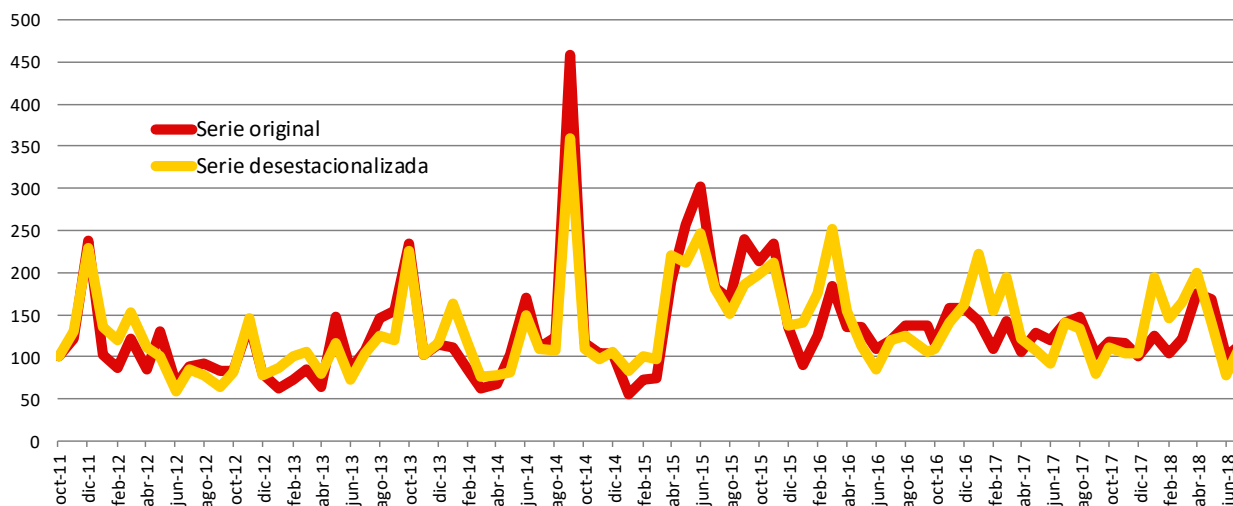
Octubre de 2011 = 100



Fuente: Economic Trends S.A. para la Cámara Empresarial de Desarrollistas Urbanos de Córdoba (CEDUC).

Ventas no financiadas de lotes

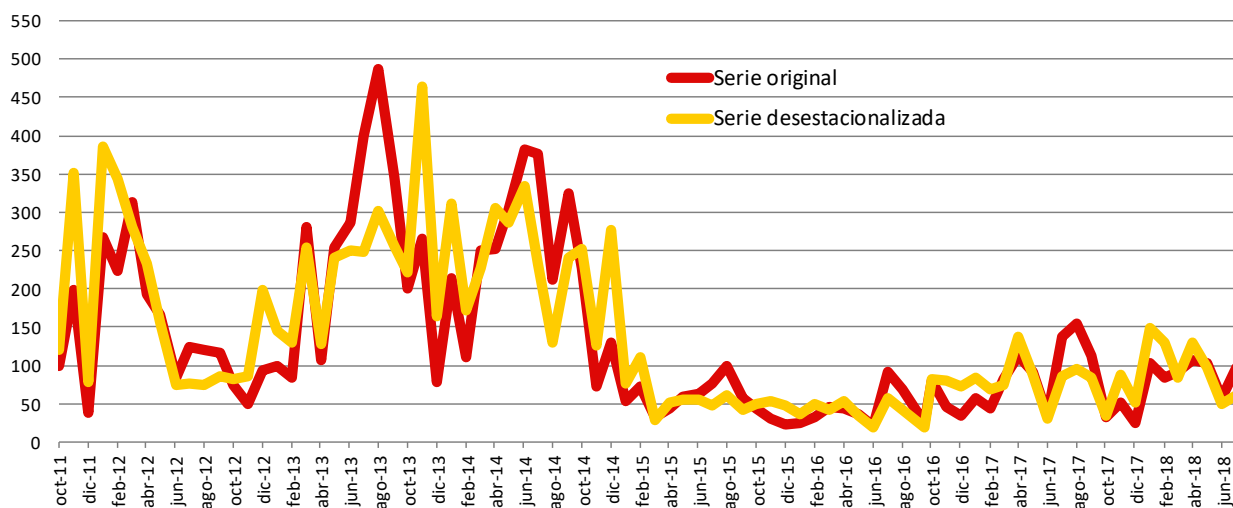
Octubre de 2011 = 100



Fuente: Economic Trends S.A. para la Cámara Empresarial de Desarrollistas Urbanos de Córdoba (CEDUC).

Ventas financiadas de lotes

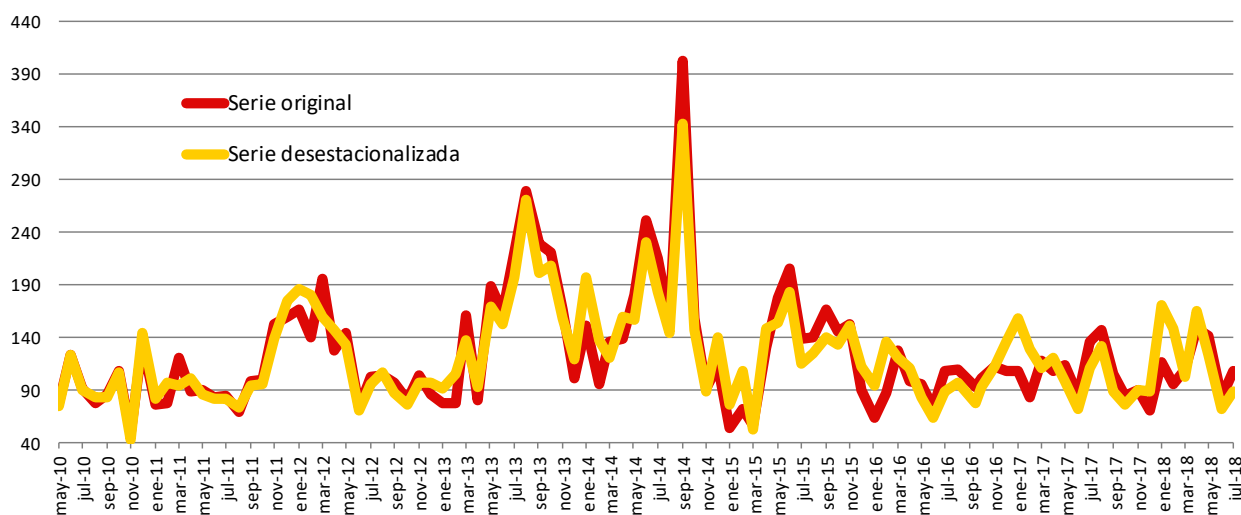
Octubre de 2011 = 100



Fuente: Economic Trends S.A. para la Cámara Empresarial de Desarrollistas Urbanos de Córdoba (CEDUC).

Ventas financiadas y no financiadas de lotes

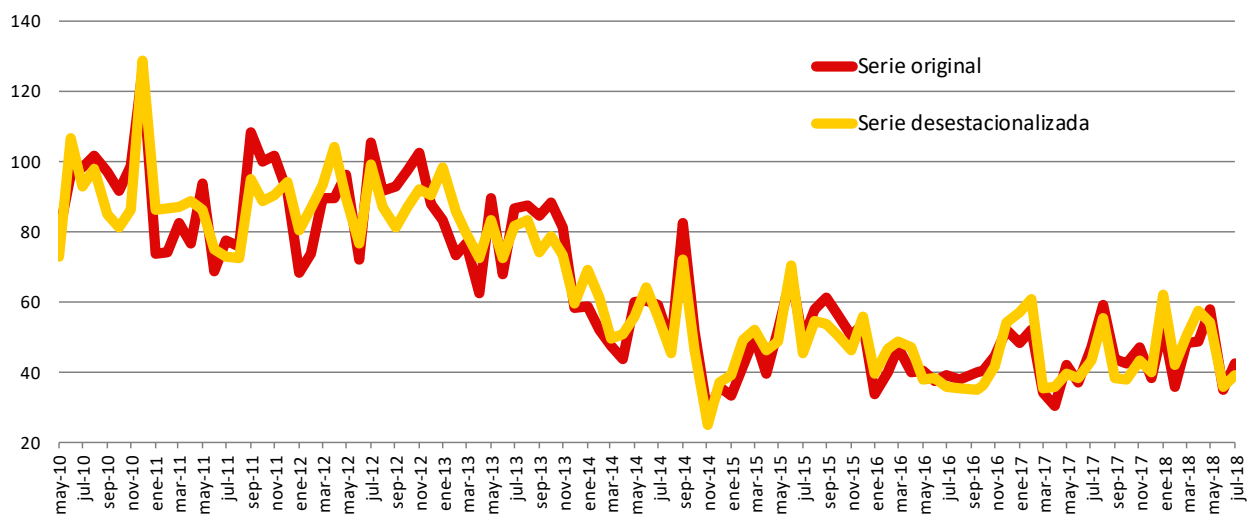
Octubre de 2011 = 100



Fuente: Economic Trends S.A. para la Cámara Empresarial de Desarrollistas Urbanos de Córdoba (CEDUC).

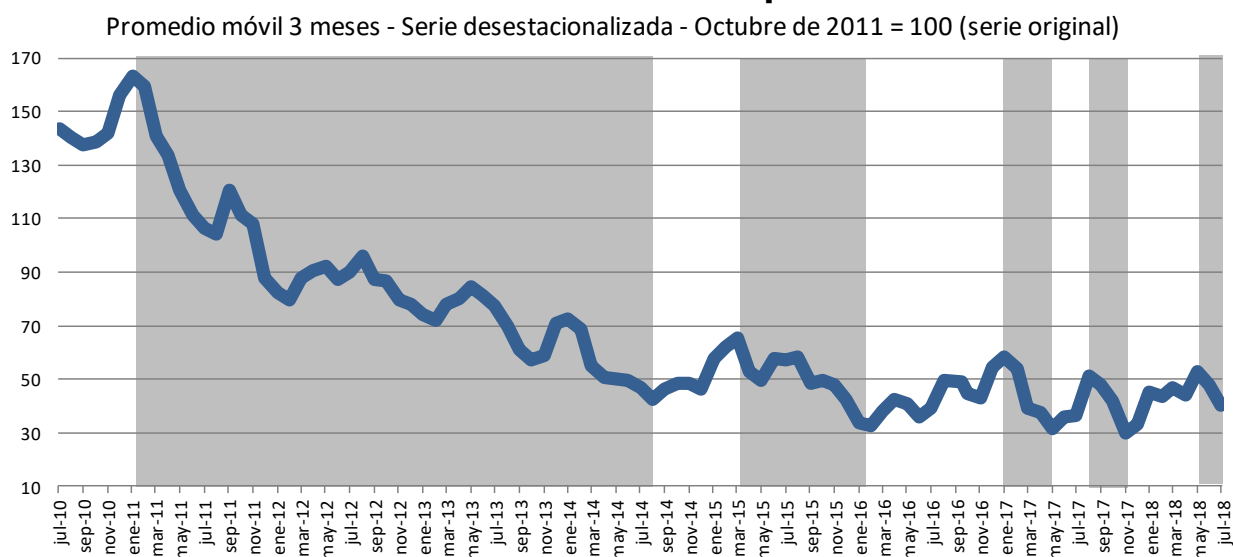
Índice Total - Ventas financiadas y no financiadas

Octubre de 2011 = 100



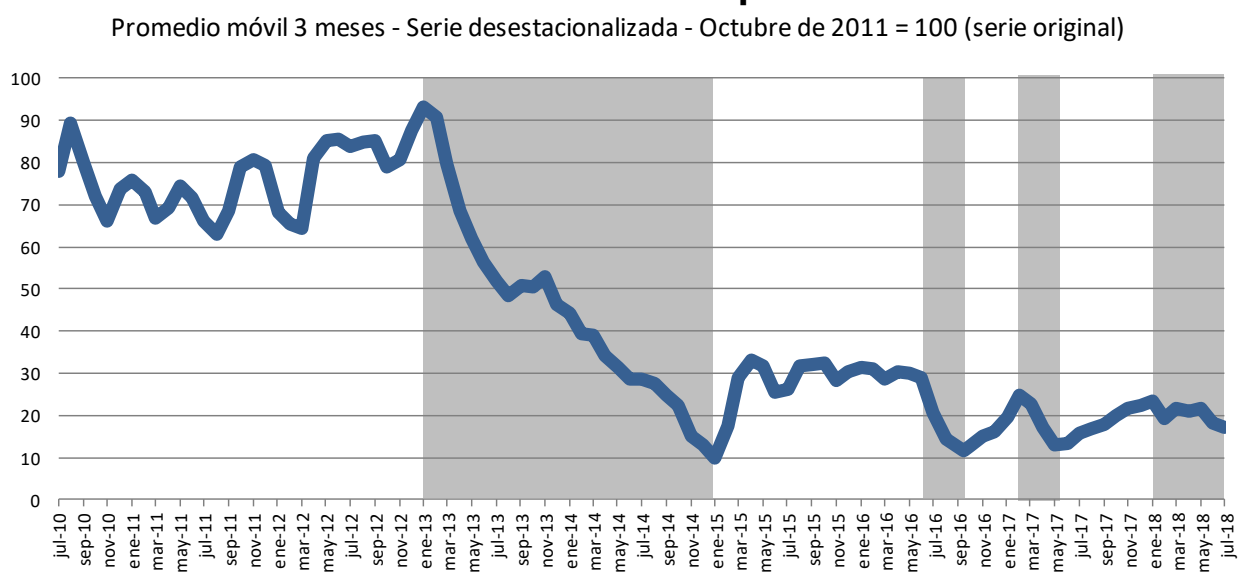
Fuente: Economic Trends S.A. para la Cámara Empresarial de Desarrollistas Urbanos de Córdoba (CEDUC).

Ventas no financiadas de departamentos



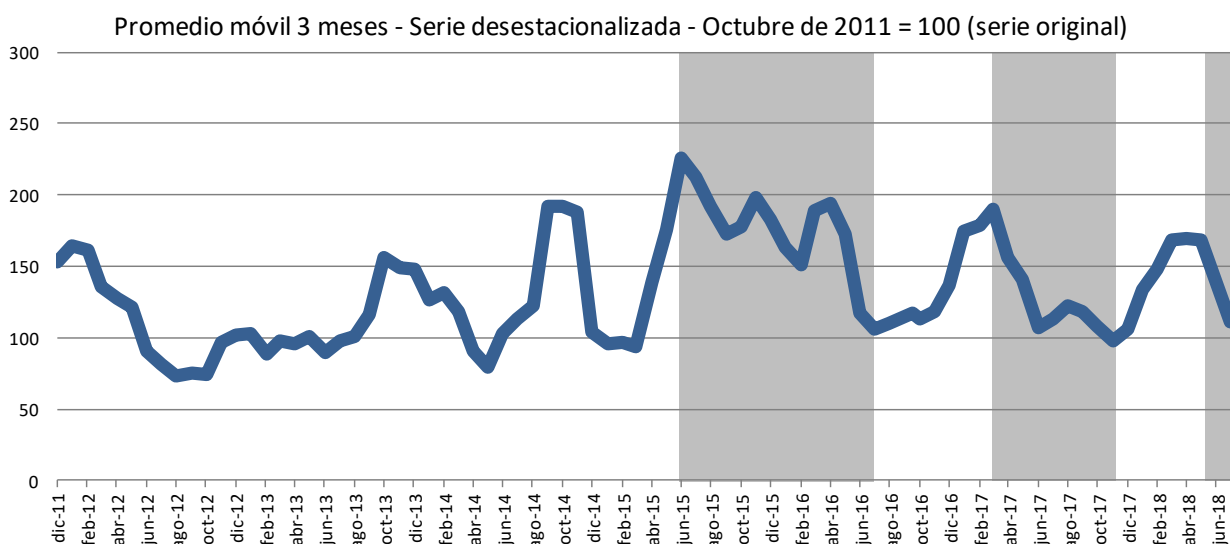
Fuente: Economic Trends S.A. para la Cámara Empresarial de Desarrollistas Urbanos de Córdoba (CEDUC).

Ventas financiadas de departamentos



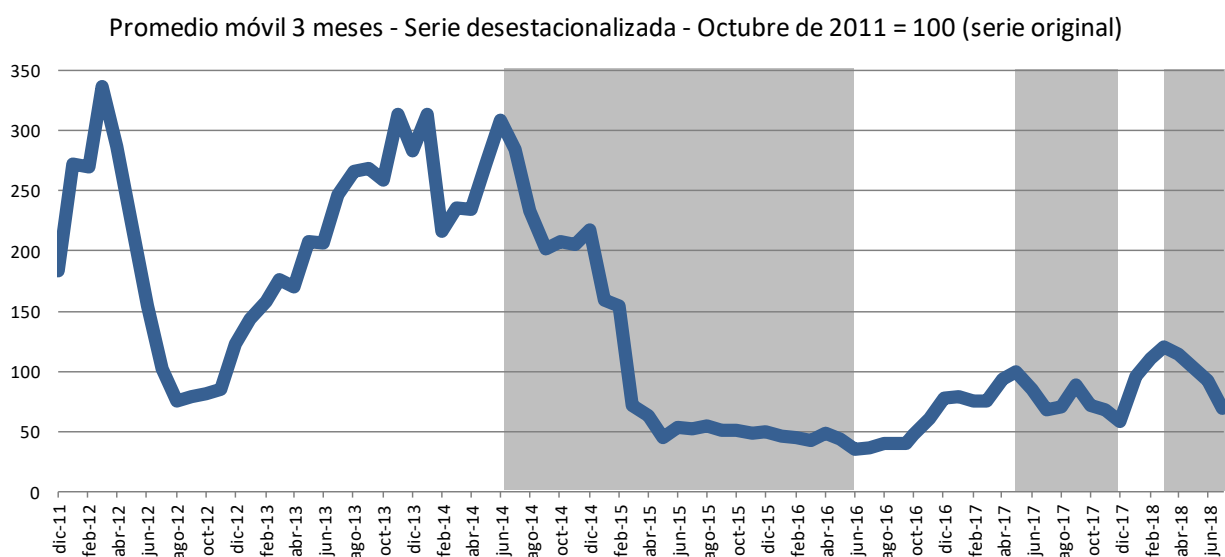
Fuente: Economic Trends S.A. para la Cámara Empresarial de Desarrollistas Urbanos de Córdoba (CEDUC).

Ventas no financiadas de lotes



Fuente: Economic Trends S.A. para la Cámara Empresarial de Desarrollistas Urbanos de Córdoba (CEDUC).

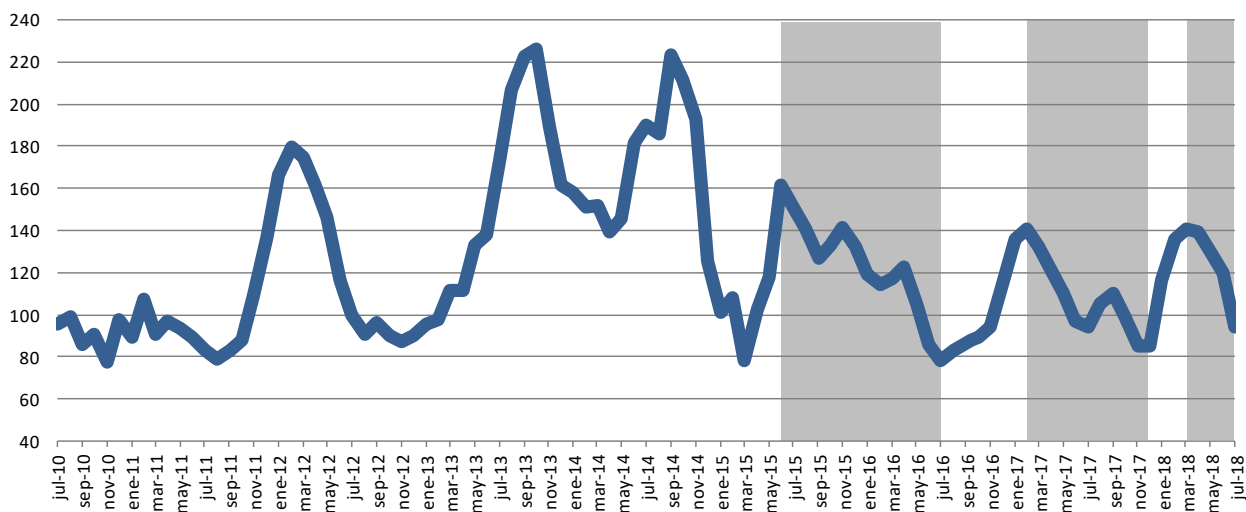
Ventas financiadas de lotes



Fuente: Economic Trends S.A. para la Cámara Empresarial de Desarrollistas Urbanos de Córdoba (CEDUC).

Ventas financiadas y no financiadas de lotes

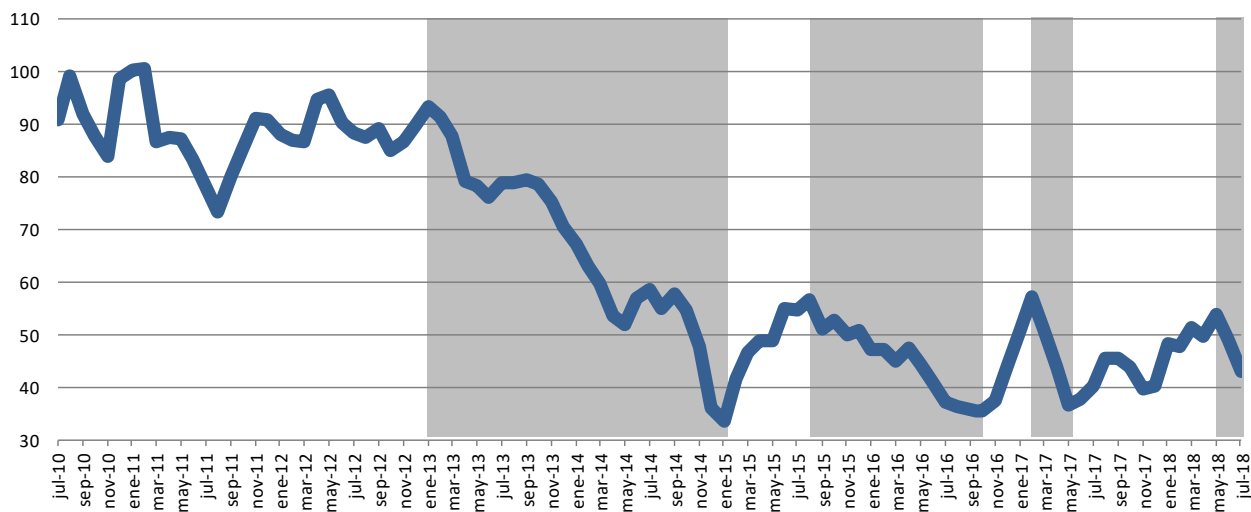
Promedio móvil 3 meses - Serie desestacionalizada - Octubre de 2011 = 100 (serie original)



Fuente: Economic Trends S.A. para la Cámara Empresarial de Desarrollistas Urbanos de Córdoba (CEDUC).

Índice Total - Ventas financiadas y no financiadas

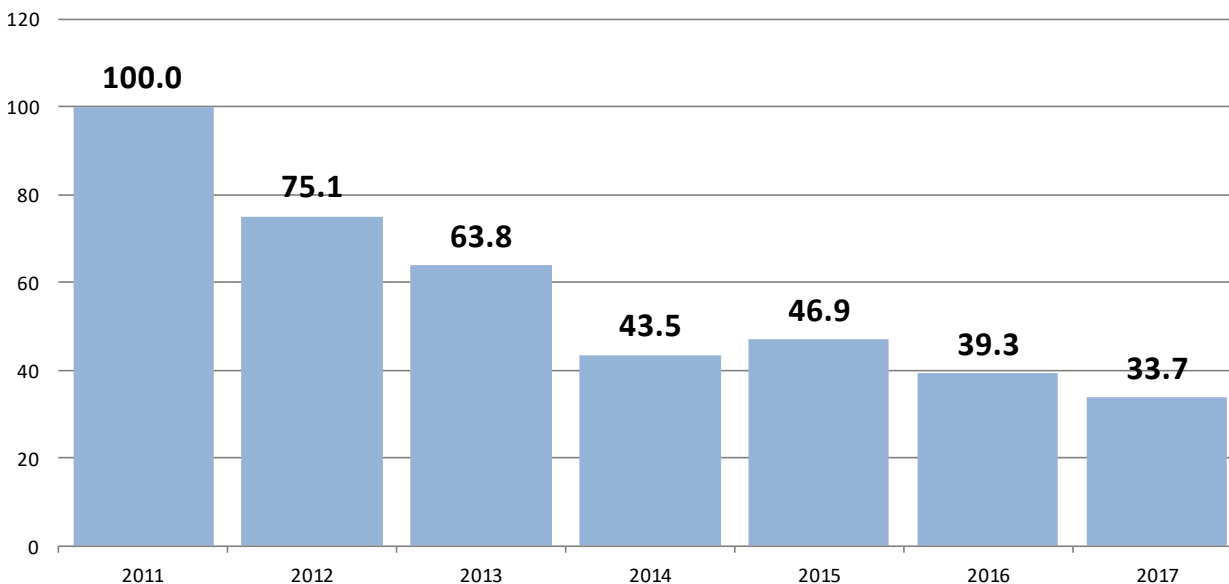
Promedio móvil 3 meses - Serie desestacionalizada - Octubre de 2011 = 100 (serie original)



Fuente: Economic Trends S.A. para la Cámara Empresarial de Desarrollistas Urbanos de Córdoba (CEDUC).

Ventas no financiadas de departamentos

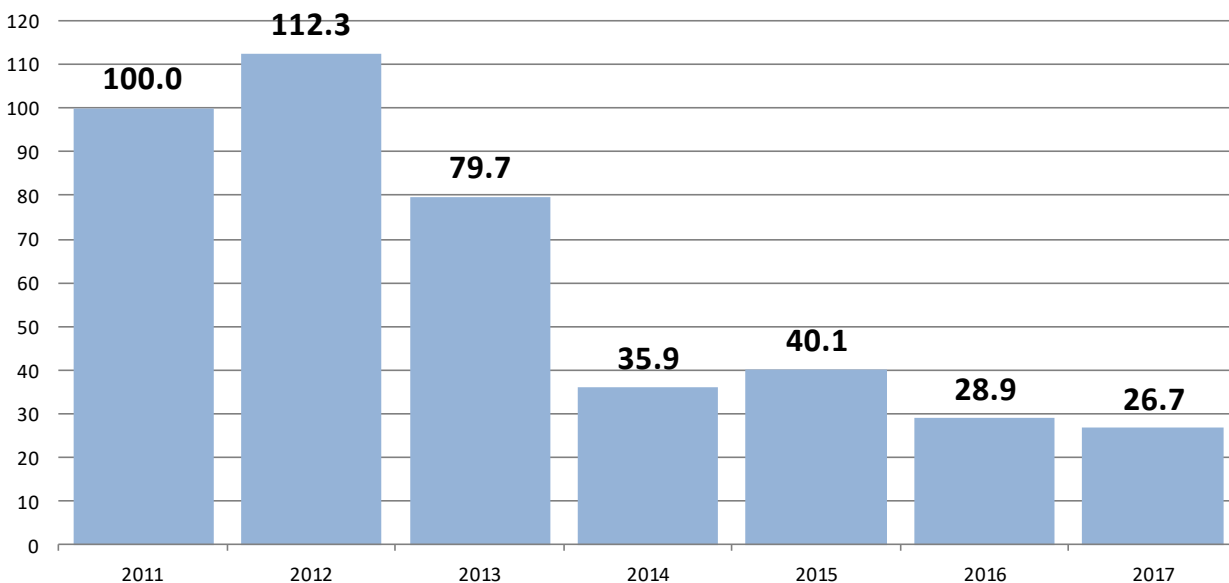
2011 = 100



Fuente: Economic Trends S.A. para la Cámara Empresarial de Desarrollistas Urbanos de Córdoba (CEDUC).

Ventas financiadas de departamentos

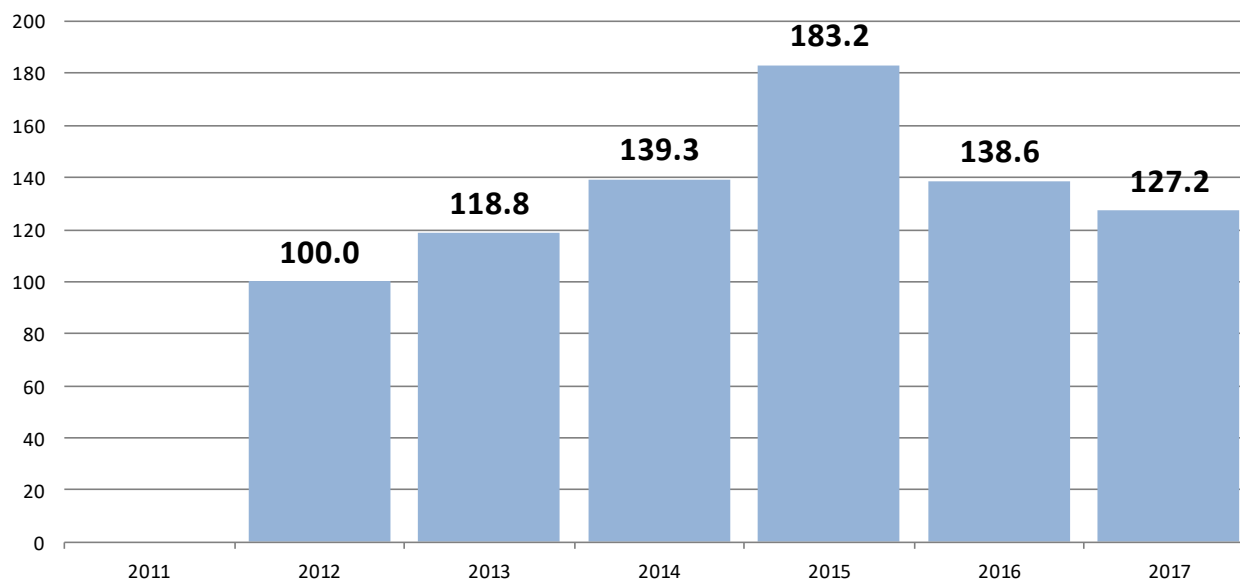
2011 = 100



Fuente: Economic Trends S.A. para la Cámara Empresarial de Desarrollistas Urbanos de Córdoba (CEDUC).

Ventas no financiadas de lotes

2012 = 100

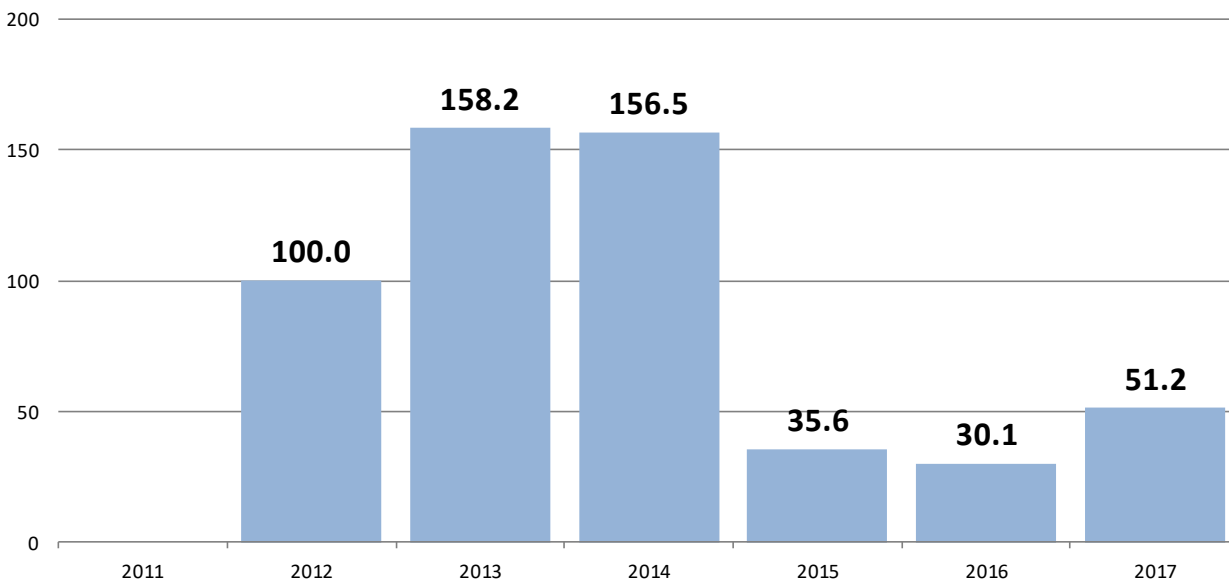


Fuente: Economic Trends S.A. para la Cámara Empresarial de Desarrollistas Urbanos de Córdoba (CEDUC).

Nota: La apertura no financiado vs financiado en ventas de lotes comenzó a medirse desde octubre de 2011.

Ventas financiadas de lotes

2012 = 100

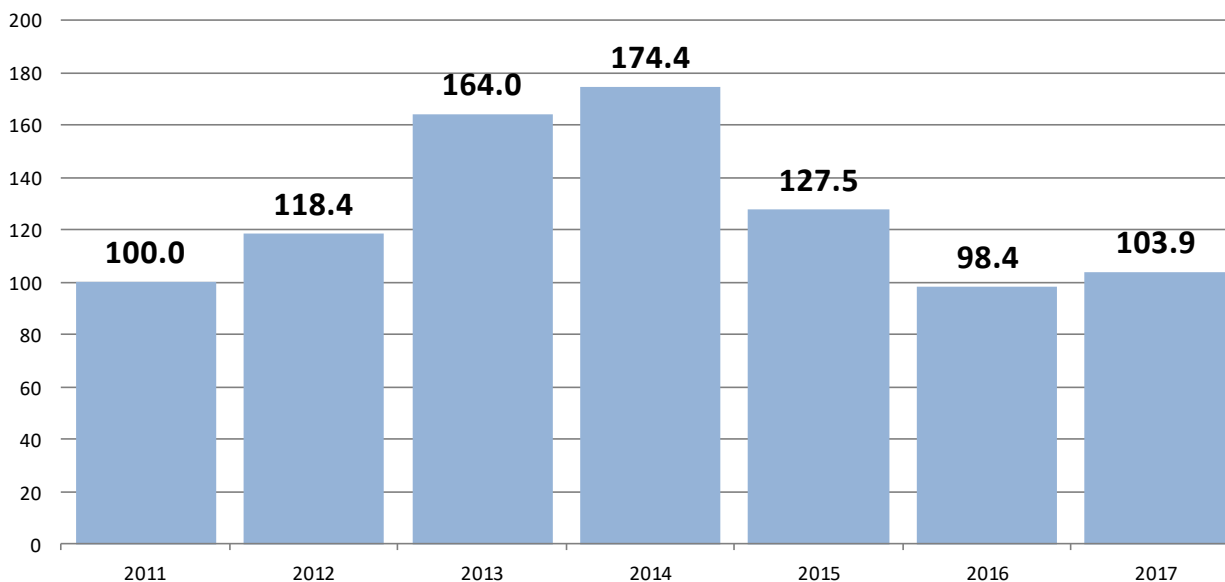


Fuente: Economic Trends S.A. para la Cámara Empresarial de Desarrollistas Urbanos de Córdoba (CEDUC).

Nota: La apertura no financiado vs financiado en ventas de lotes comenzó a medirse desde octubre de 2011.

Ventas financiadas y no financiadas de lotes

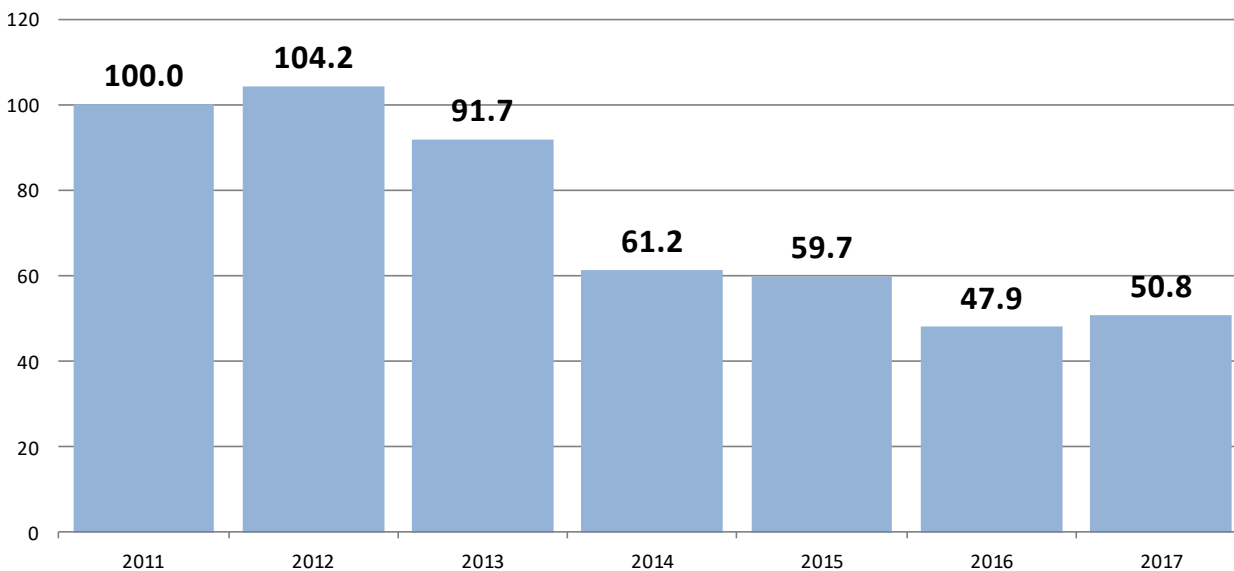
2011 = 100



Fuente: Economic Trends S.A. para la Cámara Empresarial de Desarrollistas Urbanos de Córdoba (CEDUC).

Índice Total - Ventas financiadas y no financiadas

2011 = 100



Fuente: Economic Trends S.A. para la Cámara Empresarial de Desarrollistas Urbanos de Córdoba (CEDUC).

Notas metodológicas

- 1.- Todos los índices reportados en este informe reflejan ventas efectivamente realizadas en cada mes calendario, independientemente de si las unidades vendidas fueron escrituradas o no, lo que permite medir en tiempo real la evolución de las ventas de los desarrollistas cordobeses, sin los rezagos propios de los índices basados en escrituras.
- 2.- La información utilizada para la elaboración de los distintos índices es reportada por las empresas socias de CEDUC mediante formularios electrónicos auto-administrados a través de un esquema de triangulación de correos electrónicos que permite garantizar la confidencialidad de los datos reportados ya que no es posible detectar a qué empresa corresponde cada dato individual.
- 3.- Los índices del Monitor de Ventas de Inmuebles en Córdoba están calculados en unidades homogéneas, lo que permite consolidar diferentes tipologías de inmuebles. En el caso de departamentos (de uno, dos y tres dormitorios), casas y cocheras, la unidad homogénea es la cantidad de metros cuadrados promedio por tipología. Y en el caso de lotes, tanto en barrios abiertos como en barrios cerrados, la unidad homogénea es el valor promedio de los lotes expresado en su equivalente en metros cuadrados de construcción.
- 4.- El cálculo de los índices ajusta por la eventual diferencia en la cantidad de respondentes entre mediciones, por ejemplo, por incorporación de nuevas empresas o falta de respuesta de alguna de ellas, para evitar variaciones que no se deban a los movimientos de mercado que se desea captar.
- 5.- Las series desestacionalizadas se obtuvieron aplicando la técnica econométrica X-12 ARIMA.